



10/11/2018

MESSAGERIE EXCHANGE

CONFIGURATION

NAVILOG SOLUTIONS

www.navigol.fr

TABLE DES MATIERES

CONFIGURATION	0
<i>Configurer la messagerie Microsoft Exchange sur WINDOWS (OUTLOOK).....</i>	<i>2</i>
<i>Configurer la messagerie Microsoft Exchange sur MACOS (Apple mail).....</i>	<i>8</i>
<i>Configurer la messagerie Microsoft Exchange sur un Périphérique ios (iPhone/ipad)</i>	<i>11</i>
<i>Configurer la messagerie Microsoft Exchange sur un Périphérique ANDROID.....</i>	<i>14</i>

CONFIGURER LA MESSAGERIE MICROSOFT EXCHANGE SUR WINDOWS (OUTLOOK)

Les manipulations réalisées sont effectuées sur un poste équipé du système d'exploitation Windows.

Étape 1 : Ajout du compte

Pour commencer, vous devez vous rendre dans le panneau de configuration de votre ordinateur.

Cliquez sur l'onglet "Courrier" ou "Courrier (32-bit)" qui se trouve généralement à cet endroit ou dans les comptes utilisateurs. A noter qu'il vous est aussi possible d'y accéder depuis Outlook directement.

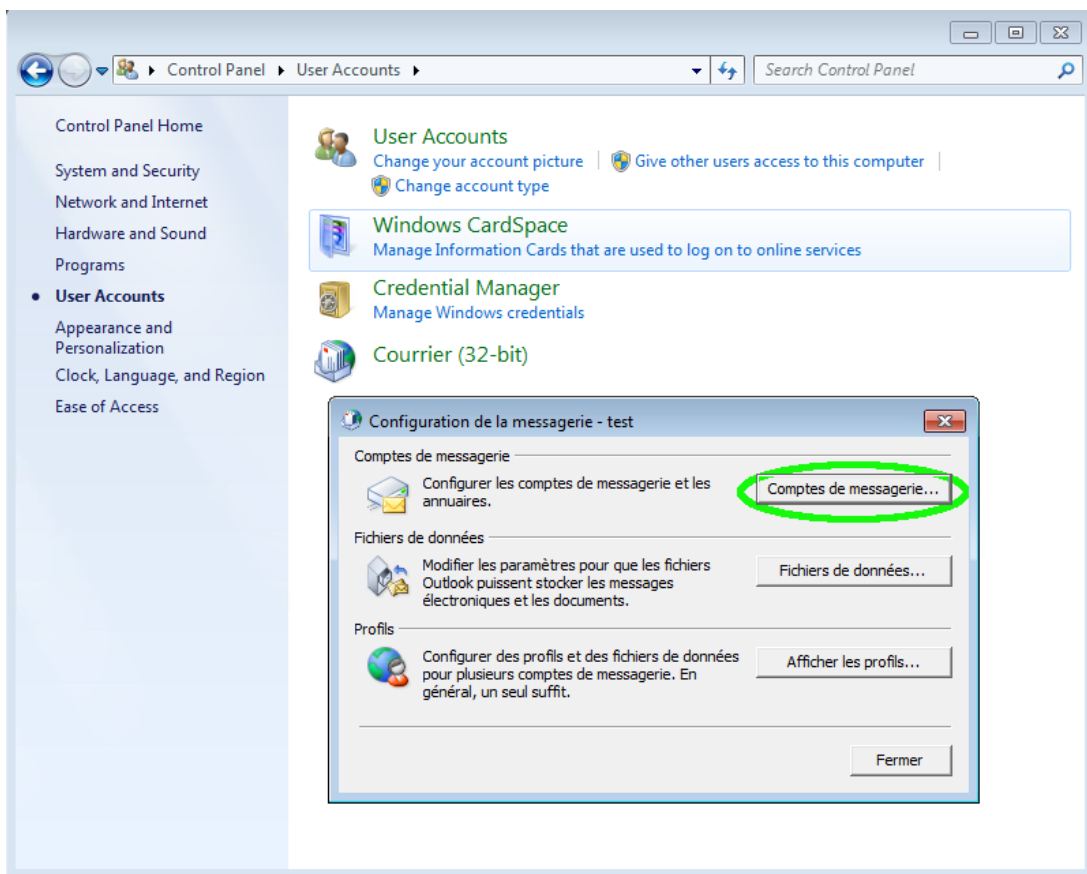
Cliquez ensuite sur "Comptes de messagerie"

Dans le panneau de configuration, pensez à sélectionner "afficher les petites icônes" afin de faire apparaître les icônes "Courrier" ou "Courrier (32-bit)"

Attention, pour Outlook 2007 la configuration automatique sera fonctionnelle uniquement si vous disposez au minimum de la version SP1 d'Outlook 2007.

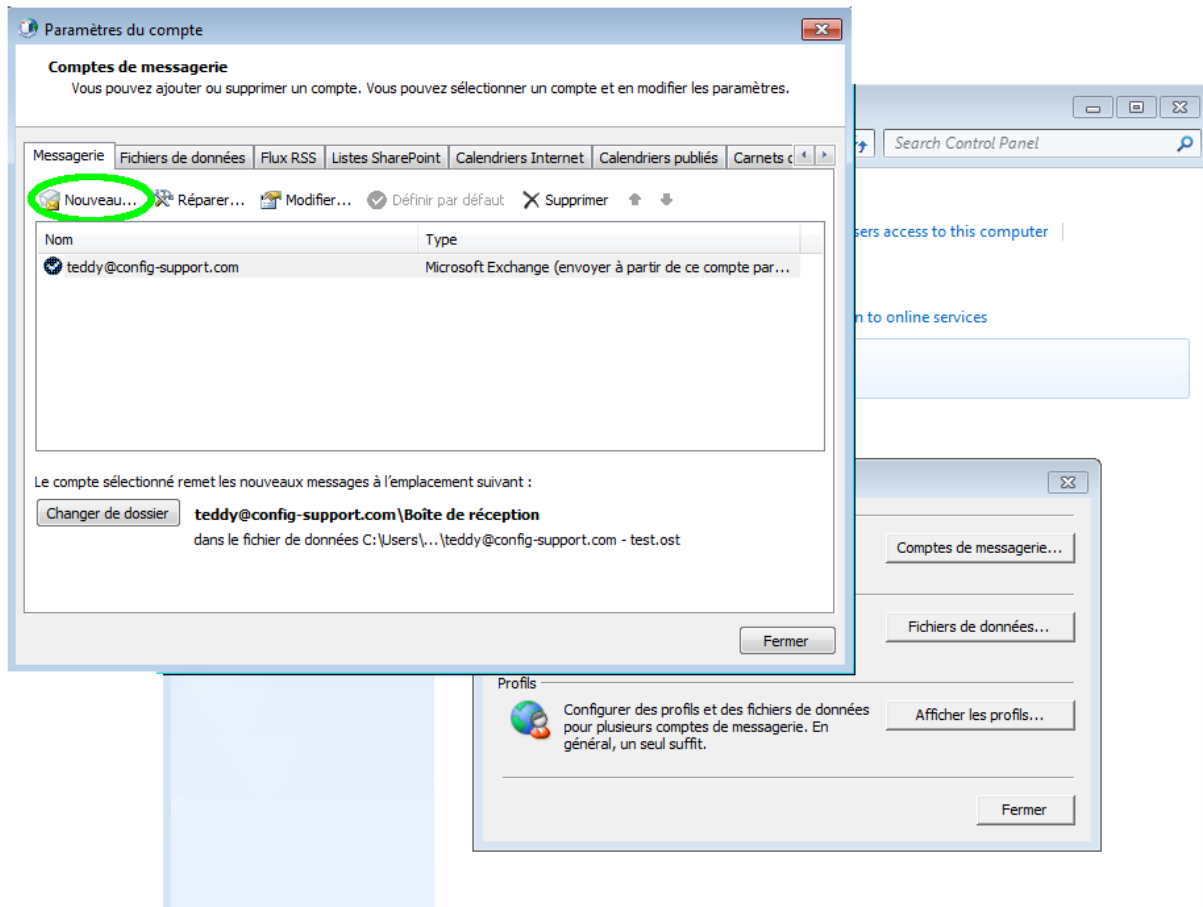
Il est possible que le champ SRV ne soit pas reconnu sur la version 2007 du logiciel Outlook.

Un correctif est disponible sur le site de Microsoft en cliquant [ici](#).



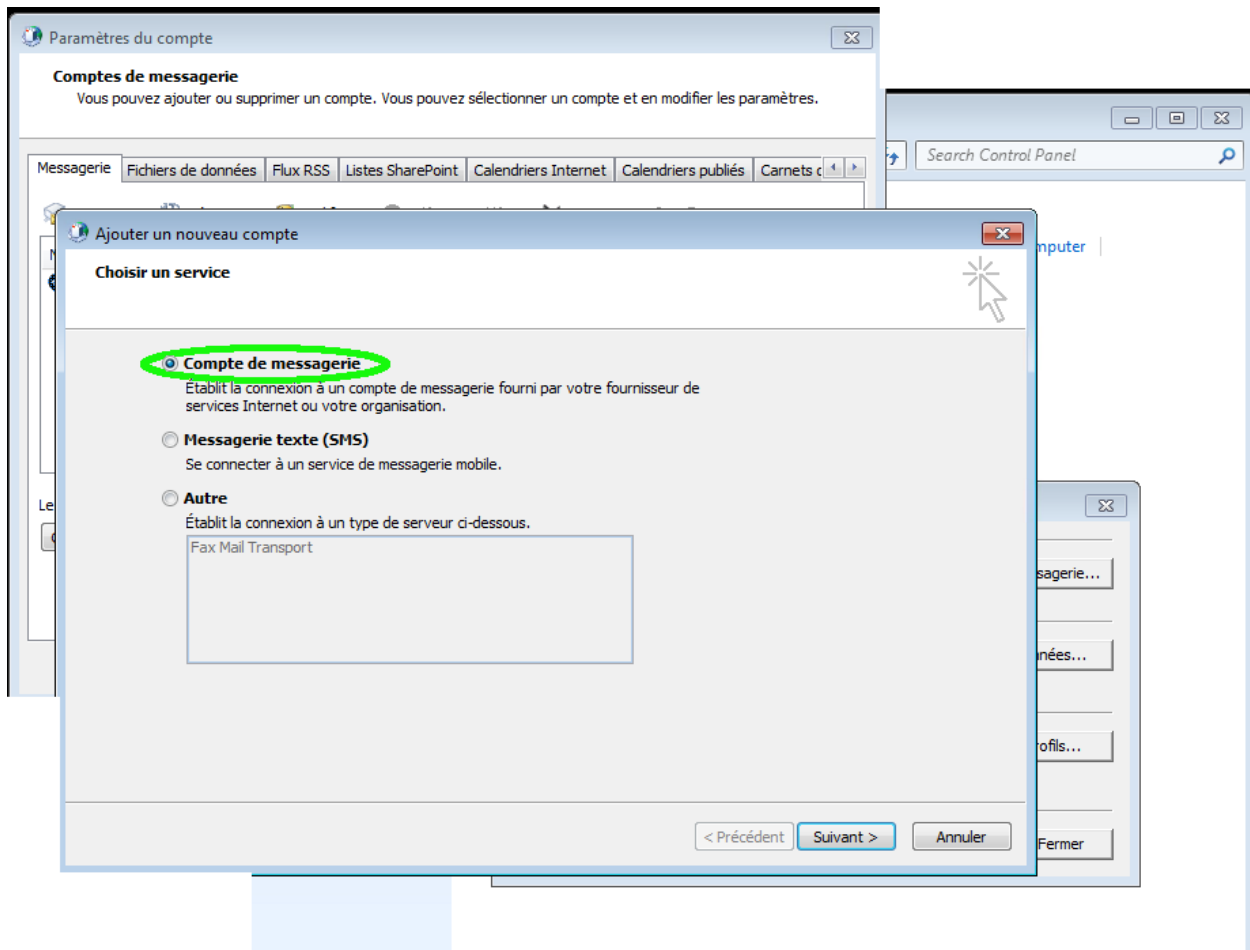
Étape 2 : Ajout du nouveau compte e-mail

Il faudra ensuite sélectionner le bouton “Nouveau” afin d’ajouter notre compte e-mail Exchange.



Étape 3 : Compte de messagerie

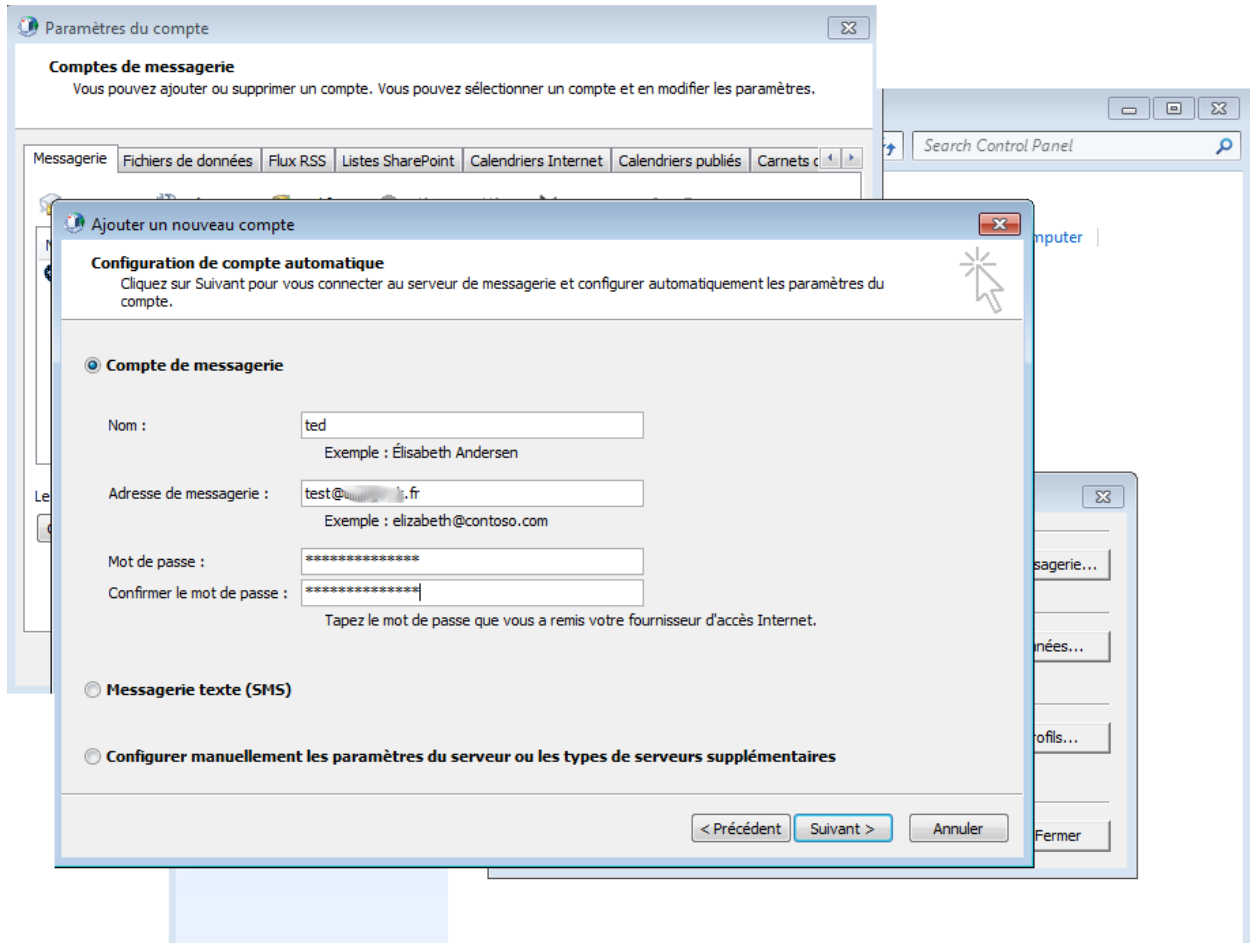
Sélectionnez "Compte de messagerie" puis cliquez sur "Suivant".



Étape 4 : Configuration de compte automatique

Nom : le nom d’affichage dans Outlook Adresse de messagerie : votre adresse e-mail complète. Mot de passe : le mot de passe choisi lors de la création de votre compte Exchange via votre [espace client](#).

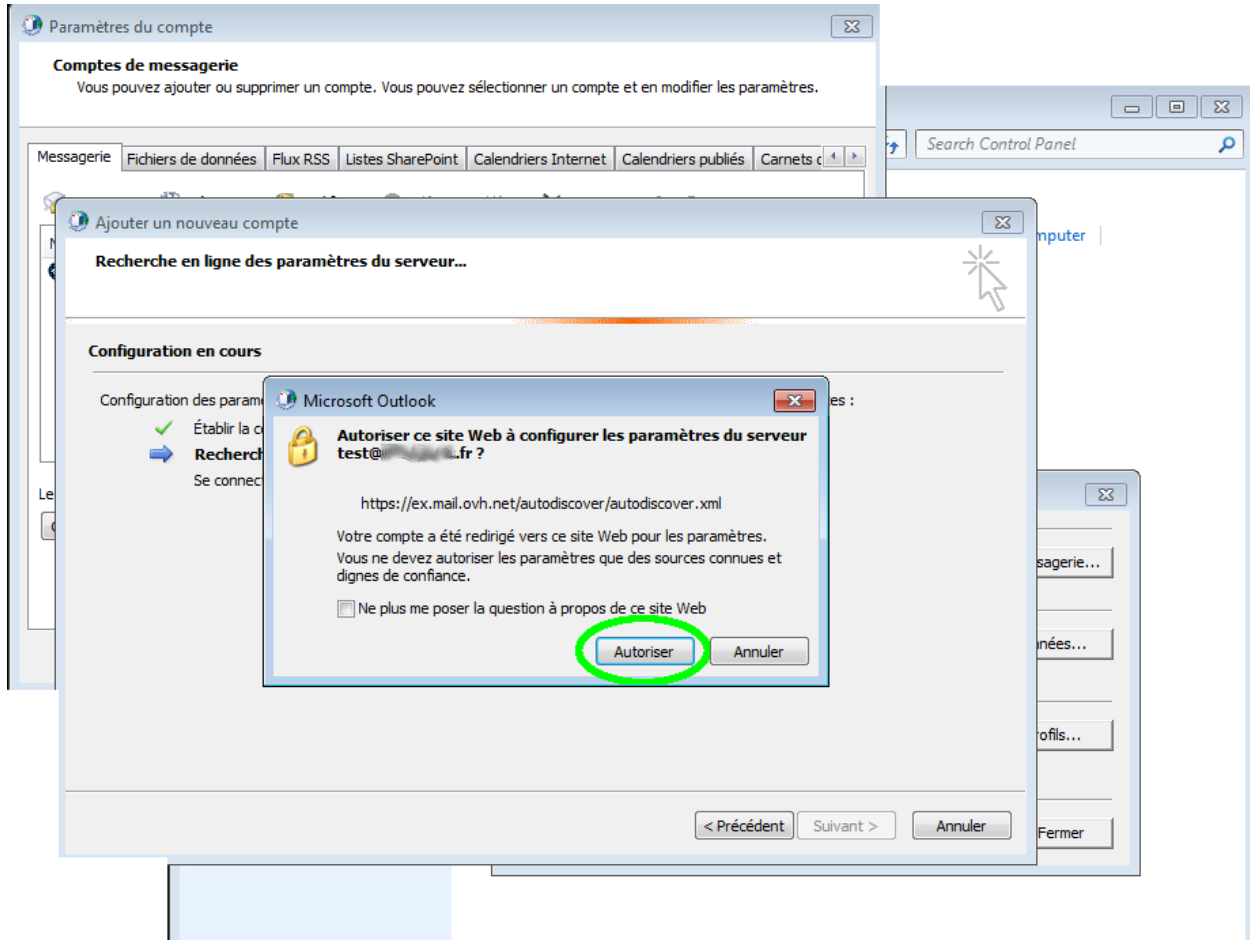
Cliquez ensuite sur “Suivant”.



Étape 5 : Validation autodiscover

Vous devez autoriser l'autodiscover à configurer les paramètres serveurs de votre compte Exchange.

Cliquez sur "Autoriser".

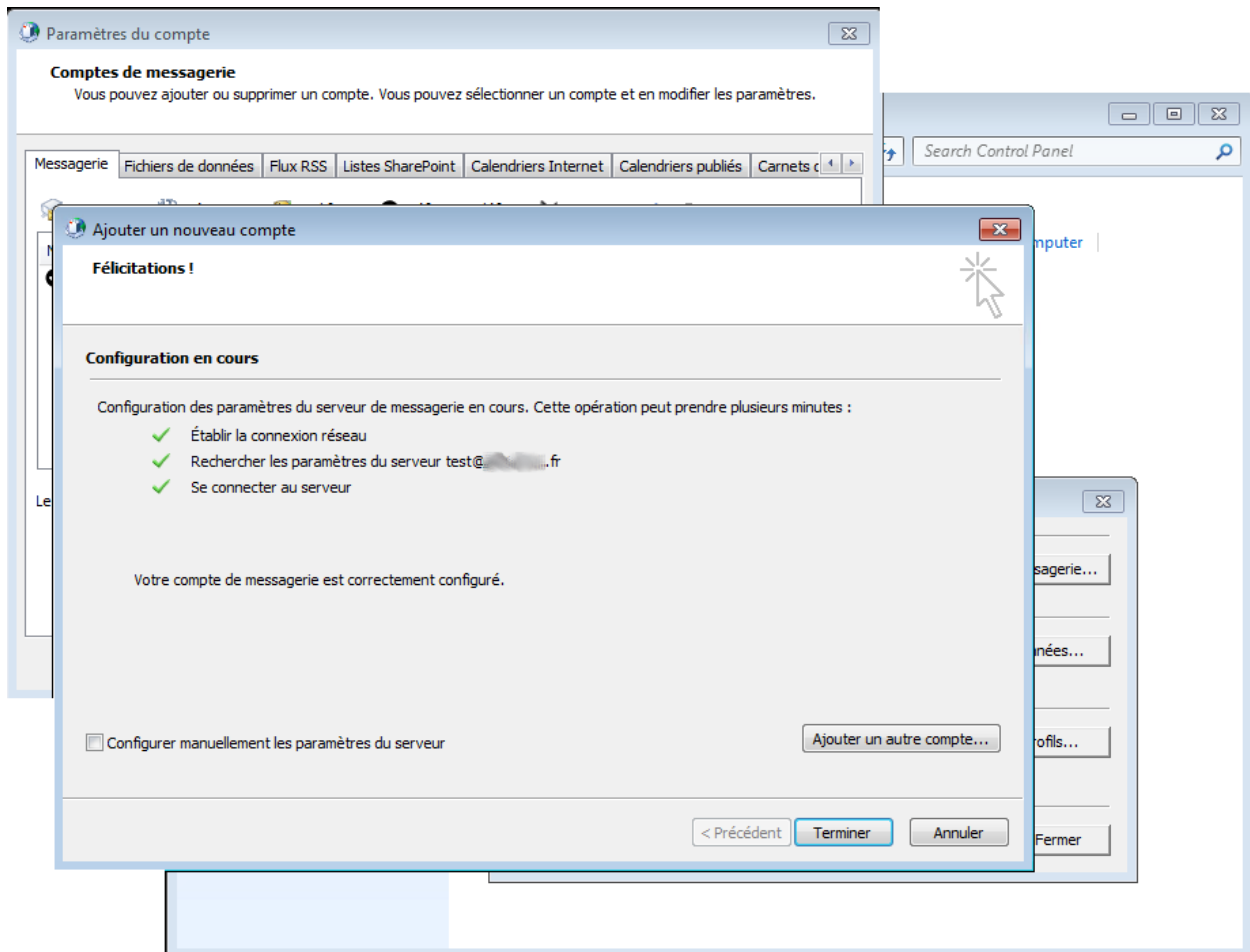


Étape 6 : Finalisation installation

Votre compte doit à présent être configuré avec succès.

Lancez votre logiciel Outlook. Votre identifiant (Compte e-mail Exchange) ainsi que votre mot de passe vous sont demandés.

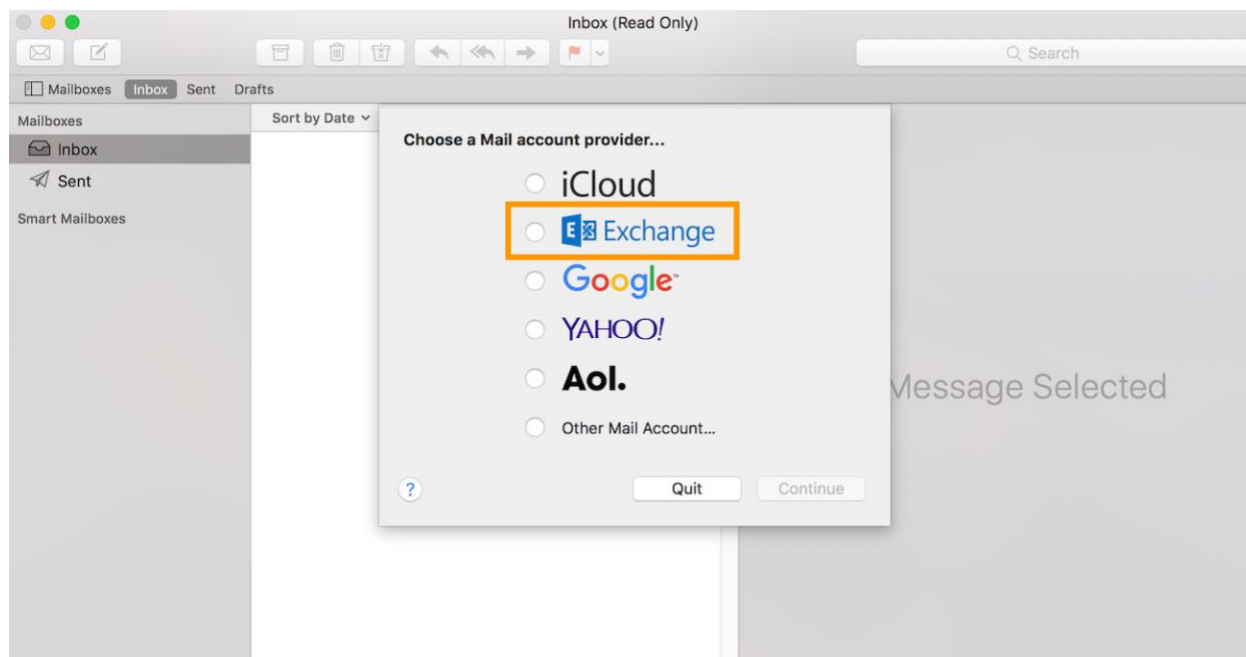
Une première synchronisation sera initiée avec les informations présentes sur le serveur Exchange une fois votre logiciel Outlook démarré.



CONFIGURER LA MESSAGERIE MICROSOFT EXCHANGE SUR MACOS (APPLE MAIL)

Une fois l'application Mail lancée sur votre appareil, l'ajout d'un compte peut s'initier de deux manières différentes.


- **Lors du premier démarrage de l'application** : une fenêtre vous invite à choisir un fournisseur de compte Mail. Sélectionnez **Exchange**, puis continuez.
- **Si un compte a déjà été paramétré** : cliquez sur **Mail** en haut de votre écran, puis sur **Ajouter un compte**. Sélectionnez **Exchange**, puis continuez.



Renseignez à présent les informations de votre compte :

Information	Description
Nom	Renseignez le nom qui s'affichera en tant qu'expéditeur lorsque des e-mails seront envoyés avec cette adresse.
Adresse e-mail	Renseignez l'adresse e-mail complète.
Mot de passe	Renseignez le mot de passe de l'adresse e-mail.

Cliquez à présent sur le bouton **Se connecter**. Si les informations renseignées sont correctes, et si le nom de domaine est correctement paramétré sur votre service Exchange, la connexion au compte réussira.



To get started, fill out the following information:

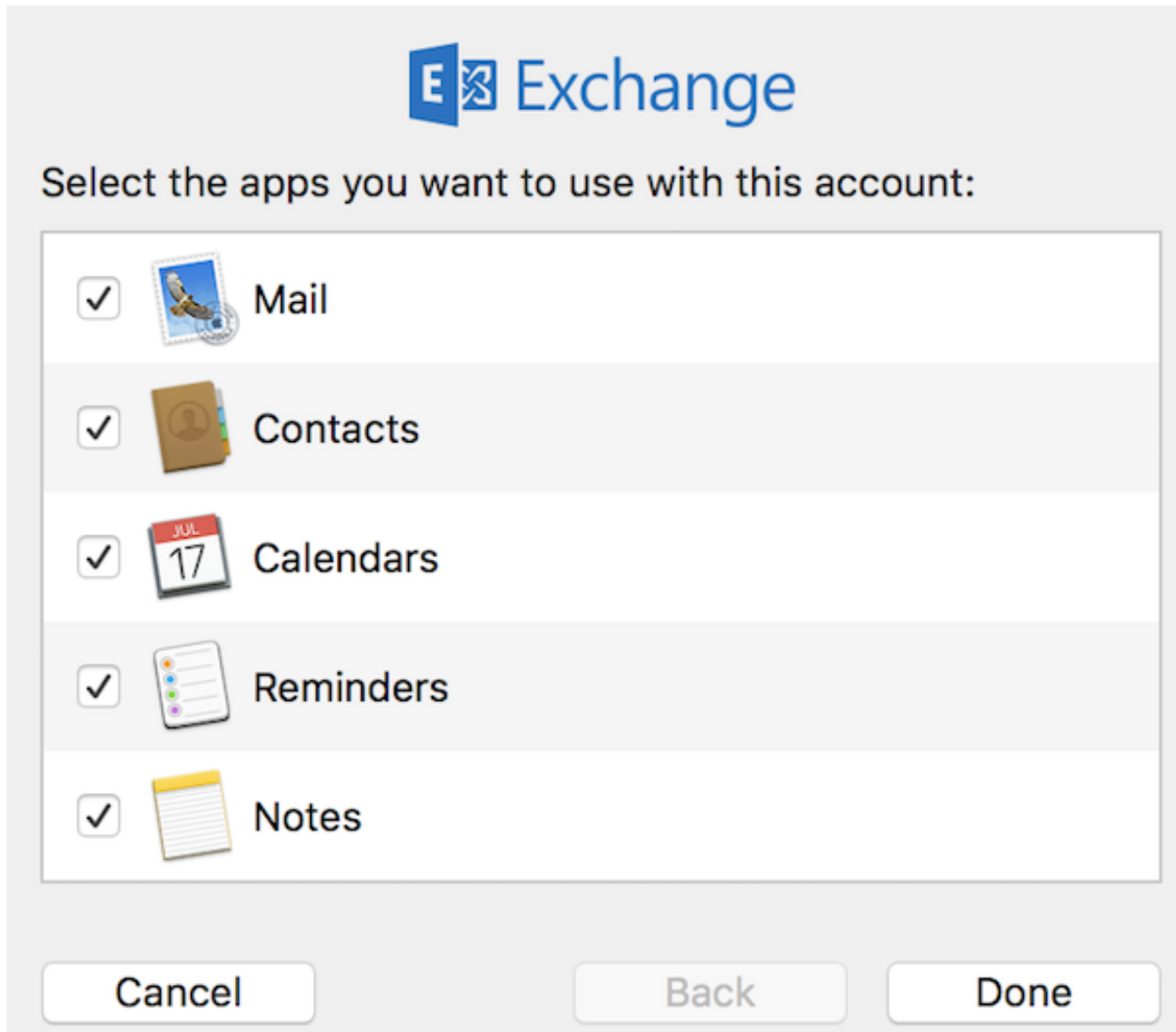
Name:

Email Address:

Password:

Lors du choix des applications, assurez-vous de bien laisser au minimum **Mail** coché afin que l'application puisse utiliser ce compte. Les autres applications peuvent utiliser certaines des fonctions collaboratives inhérentes à Exchange. Une fois votre choix effectué, cliquez sur **Terminé**.

Vous pouvez effectuer un test d'envoi pour vérifier que le compte est correctement paramétré.



Si la connexion au compte n'aboutit pas, nous vous conseillons de :

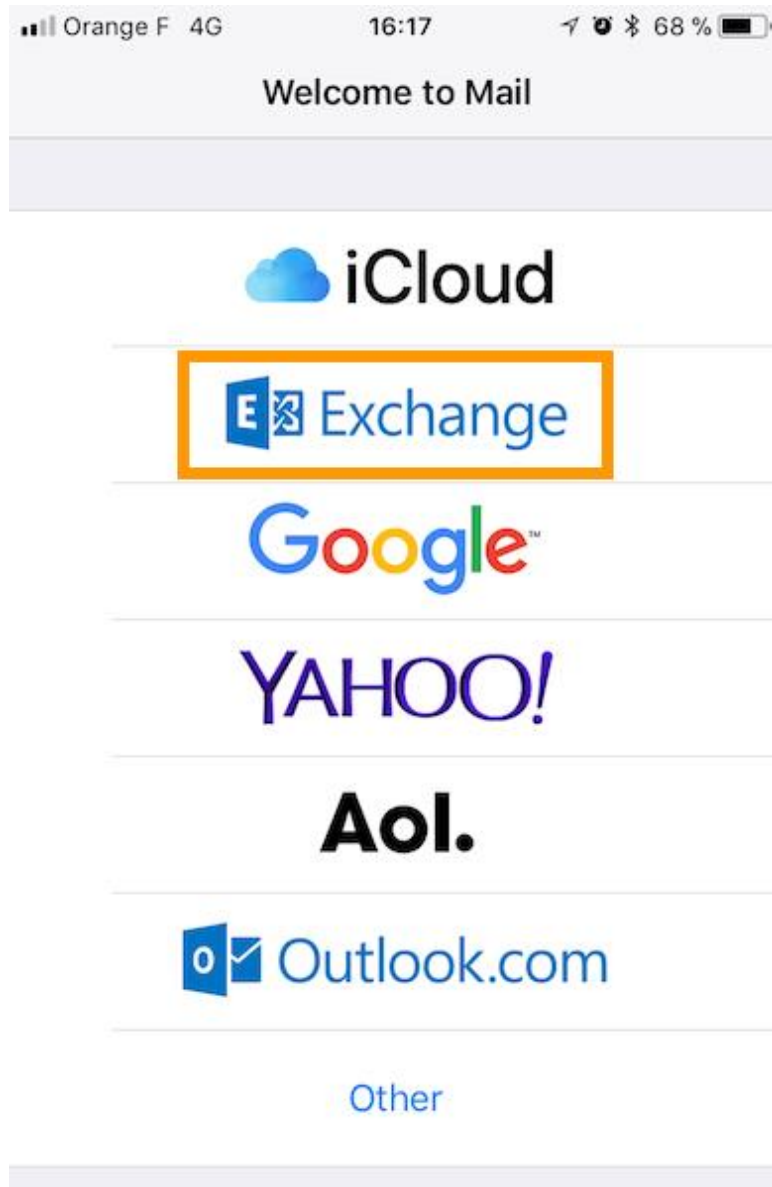
- Vérifier la configuration du nom de domaine paramétré sur votre service Exchange dans votre espace client Navilog, onglet **Domaines associés** puis colonne **Diagnostic** du tableau ;
- Essayer de renseigner manuellement les URL de connexion au service Exchange. Poursuivez la manipulation malgré l'alerte de sécurité du certificat, puis complétez les champs **URL interne** et **URL externe** avec les informations du serveur sur lequel est hébergé votre service Exchange.

Indiquez le serveur sur lequel est hébergé votre service Exchange (généralement **outlook.office365.com**). Vous pouvez le retrouver depuis votre espace client Navilog dans l'onglet **Informations générales** du service Exchange concerné, puis dans le cadre **Connexion si vous n'êtes pas sur une offre Exchange Online de Microsoft**.

CONFIGURER LA MESSAGERIE MICROSOFT EXCHANGE SUR UN PERIPHERIQUE IOS (IPHONE/IPAD)

Sur l'écran d'accueil de votre appareil, rendez-vous sur **Réglages**. L'ajout d'un compte s'effectue de deux manières selon votre version d'iOS :

- **Pour iOS 7, 8, 9 et 10** : appuyez sur **Mail, Contacts, Calendrier**, puis sur **Ajouter un compte**. Choisissez finalement **Exchange** ;
- **Pour iOS 11** : appuyez sur **Comptes et mots de passe**, puis sur **Ajouter un compte**. Choisissez finalement **Exchange**.



Renseignez à présent les informations de votre compte :

Information	Description
Adresse	Renseignez l'adresse e-mail complète.
Description	Renseignez le nom vous permettant de reconnaître ce compte parmi d'autres affichés dans votre application Mail.

Appuyez maintenant sur **Suivant**, puis choisissez **Configurer manuellement**.

Indiquez le mot de passe de votre adresse e-mail puis appuyez sur **Suivant**

Renseignez à présent les informations demandées :

Information	Description
Adresse	Ce champ doit déjà être rempli. Si ce n'est pas le cas, renseignez l'adresse e-mail complète.
Serveur	Indiquez le serveur sur lequel est hébergé votre service Exchange (généralement outlook.office365.com). Vous pouvez le retrouver depuis votre espace client Navilog dans l'onglet Informations générales du service Exchange concerné, puis dans le cadre Connexion si vous n'êtes pas sur une offre Exchange Online de Microsoft .
Domaine	Ne rien renseigner.
Nom d'utilisateur	Indiquez l'adresse e-mail complète.
Mot de passe	Ce champ doit déjà être rempli. Si ce n'est pas le cas, renseignez le mot de passe de l'adresse e-mail.
Description	Ce champ doit déjà être rempli. Si ce n'est pas le cas, indiquez le nom vous permettant de reconnaître ce compte parmi d'autres affichés dans votre application Mail.

Appuyez maintenant sur **Suivant**. Si les informations renseignées sont correctes, la connexion au compte réussira.

Cancel Next

Email email@example.com

Server Optional

Domain Optional

Username Required

Password Required

Description My Exchange Account

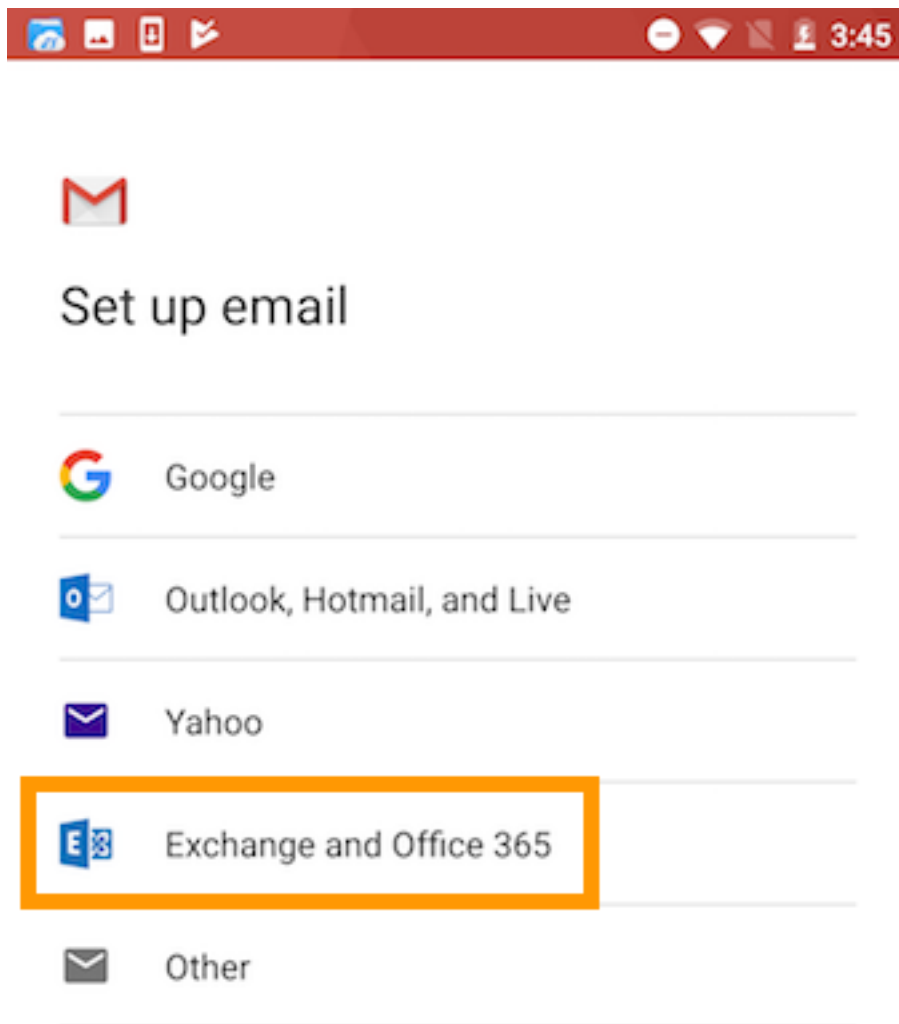
Lors du choix des applications, assurez-vous de bien laisser au minimum **Mail** coché afin que l'application puisse utiliser ce compte. Les autres applications (comme *Calendrier* et *Notes*) peuvent utiliser certaines des fonctions collaboratives inhérentes à Exchange. Une fois votre choix effectué, appuyez sur **Enregistrer**.

Vous pouvez effectuer un test d'envoi pour vérifier que le compte est correctement paramétré.

CONFIGURER LA MESSAGERIE MICROSOFT EXCHANGE SUR UN PERIPHERIQUE ANDROID

Sur l'écran d'accueil de votre appareil, rendez-vous sur l'application **Gmail**. L'ajout d'un compte peut s'initier de deux manières différentes :

- **Si aucun compte n'est paramétré** : passez l'étape de bienvenue, puis appuyez sur **Ajouter une adresse e-mail**. Choisissez enfin **Exchange et Office 365** ;
- **Si un compte a déjà été paramétré** : appuyez sur le pictogramme représentant trois traits en haut à gauche, puis sur celui en forme de flèche à droite du nom du compte déjà paramétré. Appuyez enfin sur **Ajouter un compte** et choisissez **Exchange et Office 365**.



Renseignez votre adresse e-mail, puis appuyez sur **Suivante**.

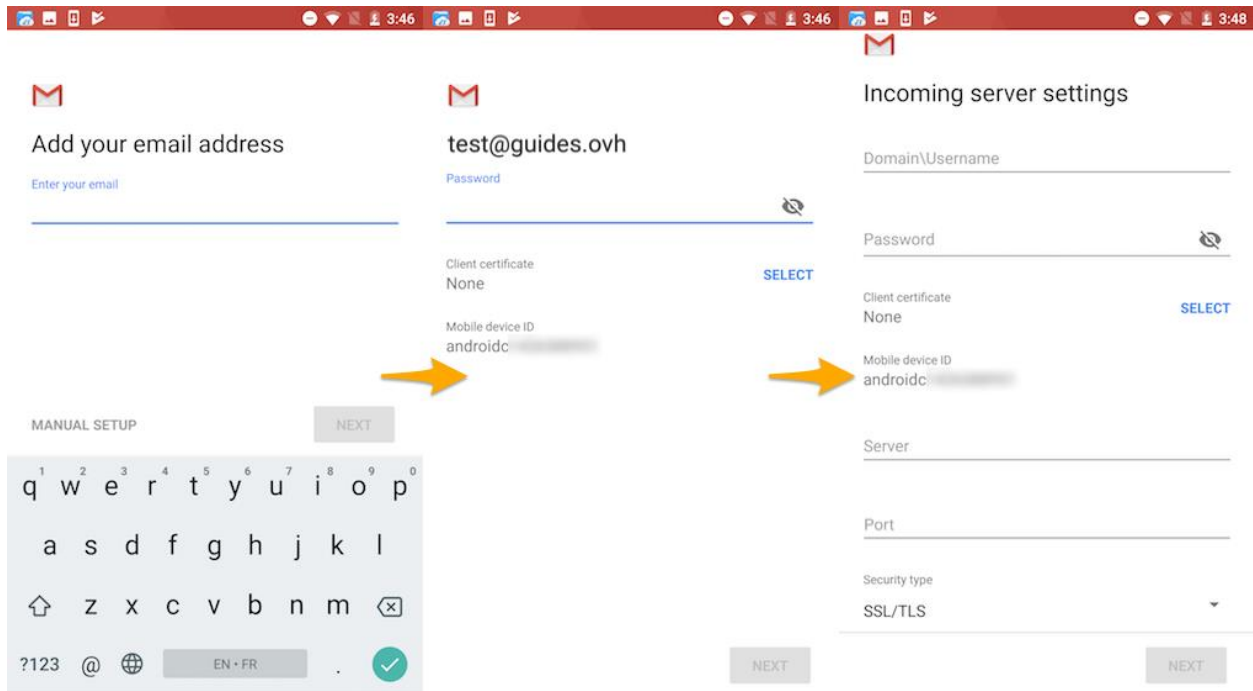
Indiquez maintenant le mot de passe de votre adresse e-mail, ne sélectionnez pas de certificat client, puis appuyez sur **Suivante** pour poursuivre la configuration.

Des connexions vers le serveur Exchange peuvent être effectuées pour configurer votre compte. Si tel est le cas, un avertissement s'affiche sur votre appareil : appuyez sur **OK** pour effectuer ces connexions.

Renseignez à présent les paramètres du serveur entrant. Certains champs peuvent être pré-remplis.

Information	Description
Domaine/Nom d'utilisateur	Renseignez l'adresse e-mail complète.
Mot de passe	Renseignez le mot de passe de l'adresse e-mail.
Certificat client	Ne sélectionnez rien.
Serveur	Indiquez le serveur sur lequel est hébergé votre service Exchange (généralement outlook.office365.com). Vous pouvez le retrouver depuis votre espace client Navilog dans l'onglet Informations générales du service Exchange concerné, puis dans le cadre Connexion si vous n'êtes pas sur une offre Exchange Online de Microsoft .
Port	Renseignez le port 443.
Type de sécurité	Choisissez « SSL/TLS ».

Appuyez maintenant sur **Suivante**. Si les informations renseignées sont correctes, la connexion au compte réussira.



Pour finaliser votre configuration, vous devez autoriser le serveur à contrôler à distance certaines fonctionnalités inhérentes à la sécurité de votre appareil.

Appuyez sur **OK**, prenez connaissance des informations qui s'affichent et appuyez sur **Activer cet administrateur de l'appareil**.

Nommez enfin votre compte de manière à le reconnaître parmi d'autres affichés dans votre application. Appuyez ensuite sur **Suivante**.

Vous pouvez effectuer un test d'envoi de message pour vérifier que le compte est correctement paramétré.